

Niska temperatura na zasilaniu i jednocześnie szybkie nagrzewanie – grzejniki x-flair

Opatentowana przez Kermi technologia zasilania szeregowego x2 znana już wcześniej z grzejników płytowych therm-x2, w połączeniu ze wsparciem w pełni zautomatyzowanych wentylatorów jest sekretem nowego grzejnika x-flair, który zapewnia maksymalny komfort cieplny przy niskich temperaturach zasilania.

W związku z tym doskonale nadaje się on do stosowania z nowoczesnymi źródłami ciepła – w nowym budownictwie, ale także podczas modernizacji systemu ogrzewania. Zwłaszcza podczas wymiany starych grzejników w istniejących budynkach umożliwia prostą i szybką wymianę, będącą praktyczną alternatywą dla ogrzewania podłogowego.

Komfort zautomatyzowanego systemu wentylatorów

Zintegrowane z grzejnikiem wentylatory osiowe znajdują się pod jego górną osłoną. Ich praca jest niezwykle cicha i bardzo wydajna, czego efektem jest wyjątkowo szybkie rozprowadzenie ciepła. Parametry pracy wentylatorów są kontrolowane automatycznie – prędkość pracy jest większa kiedy muszą szybko podnieść temperaturę w pomieszczeniu, natomiast kiedy osiągnie ona określony pułap, wiatraczki zwalniają bądź wyłączają się całkowicie. X-flair użytkowany może być za pomocą głowicy termostatycznej jak normalny grzejnik: wentylatory włączają i wyłączają się automatycznie zależnie od potrzeb.

Fenomenalne dopasowanie do nowych instalacji i renowacji

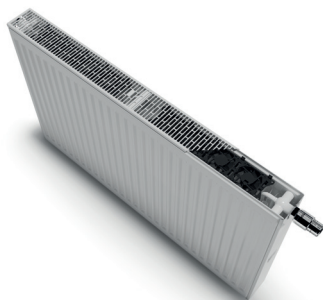
Grzejniki x-flair są zaprojektowane optymalnie do działania z nowymi źródłami ciepła w zakresie niskich temperatur – z wysoką dynamiką i szybkim czasem reakcji. Przy długościach całkowitych od



400 do 2005 mm i wysokościach od 554 do 959 mm osiąga moc grzewczą od 364 do 1375 W (projektowa moc grzewcza 45/35/20°C). Z uwagi na szybkie nagrzewanie oraz krótki czas schładzania x-flair jest doskonałym rozwiązaniem do eksploatacji w pomieszczeniach używanych sporadycznie, o tymczasowo zmieniającym się zapotrzebowaniu na ciepło (jak np. biura, pokoje dziecięce, pokoje gościnne).

X-flair jest jednakże największym game changerem podczas modernizacji systemu ogrzewania – można go szybko i łatwo podłączyć do istniejących rur starych grzejników i wymienić je w stosunku 1:1 – bez żadnych skomplikowanych prac adaptacyjnych. Ze względu na wysoką wydajność, przy tej samej wielkości wymagane jest tylko znaczne obniżenie temperatury systemu - optymalne do zasilania pompą ciepła. Pełną elastyczność podczas planowania instalacji gwarantuje także identyczny wygląd klasycznego grzejnika płytowego therm-x2 oraz nowego x-flair – obydwa modele występują w 3 wariantach frontu: Plan, Line oraz Profil. Pozwala to na łatwe mieszanie w obrębie jednego mieszkania w zależności od indywidualnych wymagań,

zapotrzebowania na ciepło i dostępnej przestrzeni.



KERMI



Kermi Sp. z o.o.
ul. Graniczna 8b
54-610 Wrocław
tel. 71 354 03 70
www.kermi.pl
info@kermi.pl